

Distance Education Course Attendance Guide

Dear students,

Istanbul Aydın University will carry out distance education course applications using the Adobe Connect platform in the 2021-2022 Academic year.

Application of Distance Education:

The courses to be held with distance education will be implemented in two different ways, asynchronous or synchronous. First of all, the courses will be held as synchronously, that is, the student and the lecturer will come together as live on the Internet at the specified day and time. This synchronous course is recorded by the system. Students who cannot attend the synchronous course or who want to watch the recorded course again can access it asynchronously as many times as they wish.

Asynchronous Application:

Asynchronous courses are previously synchronously done and archived courses. To access your asynchronous courses, when you click on the "My Online Courses" button on the University Information Management System (UBIS) "<https://ubis.aydin.edu.tr/>", the list of courses registered to you will be listed on the screen. When you click on any courses from this list, you can access all the asynchronous recordings of that course again.

Synchronous Application:

When you click on the "My Online Courses" button on the University Information Management System (UBIS) "<https://ubis.aydin.edu.tr/>", the courses you have taken based on distance education will be listed. The live synchronous course button will be active according to your online course program time. You will be able to access the live lesson from the "start the live lesson now" option button. When you click this info, you will be able to attend the class simultaneously.

Installing Adobe Connect:

To attend distance education courses from your computer, you need to download and install the Adobe Connect on your computer.

Download address for Windows : <http://www.adobe.com/go/Connectsetup>

Download address for Mac: <http://www.adobe.com/go/ConnectSetupMac>

Login to Distance Education System :

In order to enter Distance Education courses, you must first enter the UBIS system. To enter UBIS, log in to "https://ubis.aydin.edu.tr/" from your internet browsers.

- Username: Your student number
- Password: your UBIS password

ISTANBUL AYDIN ÜNİVERSİTESİ
"Aydınla bir gelecek"

Anasayfa Kullanıcı Girişi

UBIS Mobil
iOS Android Windows App Store

Ana Menü
• Anasayfa
• Kullanıcı Girişi
• Şifremi Unuttum
• Akademik Takvim

Kullanıcı Girişi

Kullanıcı Adı * Şifre
 Giriş
 Beni hatırla [Şifremi Unuttum](#)

Kullanıcı Girişi

UBIS sisteminde kişisel işlemlerinizi yapabilmemiz için size özel tanımlanmış kullanıcı adı ve şifreniz ile yukarıdaki "Kullanıcı Girişi" formundan giriş yapmanız gerekmektedir.

Giriş yapabilmemiz için;

- Size özel tanımlanmış kullanıcı adı veya öğrencilerimiz için öğrenci numarası
 - personelimiz için (hesap ayarlarından aktive ettiler ise) @aydin.edu.tr e-posta adresi
- Size özel kullanıcı şifresini ilgili alanlara yazmanız,
- (varsa) 'ben robot değilim' kutucuğunu işaretlememiz,

gerekmektedir.

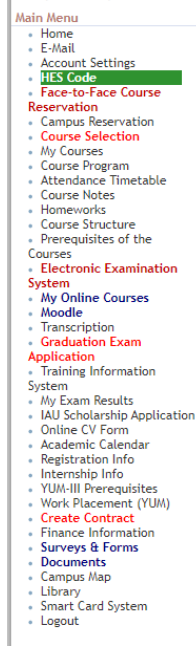
Kullanıcı adını ve/veya şifresini hatırlamıyorsanız; [Şifremi Unuttum](#) bağlantısını kullanarak şifrenizi sıfırlayabilirsiniz. (Bu özelliği kullanamayan öğrencilerimiz Öğrenci İşleri Daire Başkanlığı'ndan, personelimiz ise Personel Daire Başkanlığı'ndan geçici yeni şifrelerini alabilirler.)

UBIS sistemine bağlanmaya çalıştığınız internet bağlantısının güvenilirlik durumuna göre 'ben robot değilim' kutucuğunu işaretlediğinizde, 9 resim içerisinden belirtilen resimleri (örneğin: bu içeren resimleri seçiniz; çimen içeren resimleri seçiniz; mağaza önu resimlerini seçiniz gibi) işaretlemeniz istenebilir. Bu özellik; kişisel bilgilerinizin güvenliğini daha iyi korumamız için uygulanmaktadır.

Eğer kullanmakta olduğunuz bilgisayar, kişisel bilgisayarınız ya da size tahsis edilmiş ve başkaları tarafından kullanılmayan bir bilgisayar ise bir ay boyunca yeniden şifre girmeden sisteme otomatik olarak giriş yapmak için; 'beni hatırla' kutucuğunu işaretleyebilirsiniz. **Ortak kullanım alanlarında bu kutucuğu işaretlemeyiniz, sızden sonraki kullanıcının sizin hesabınıza erişebileceğini ve bu konudaki yükümlülüğün size ait olduğunu unutmayınız.** Yanlışlıkla bu kutucuğa işaretleyerek giriş yapmanız durumunda [Çıkış](#) düğmesine bastığınızda otomatik giriş özelliği devre dışı kalacaktır.

Connecting to Live Course:

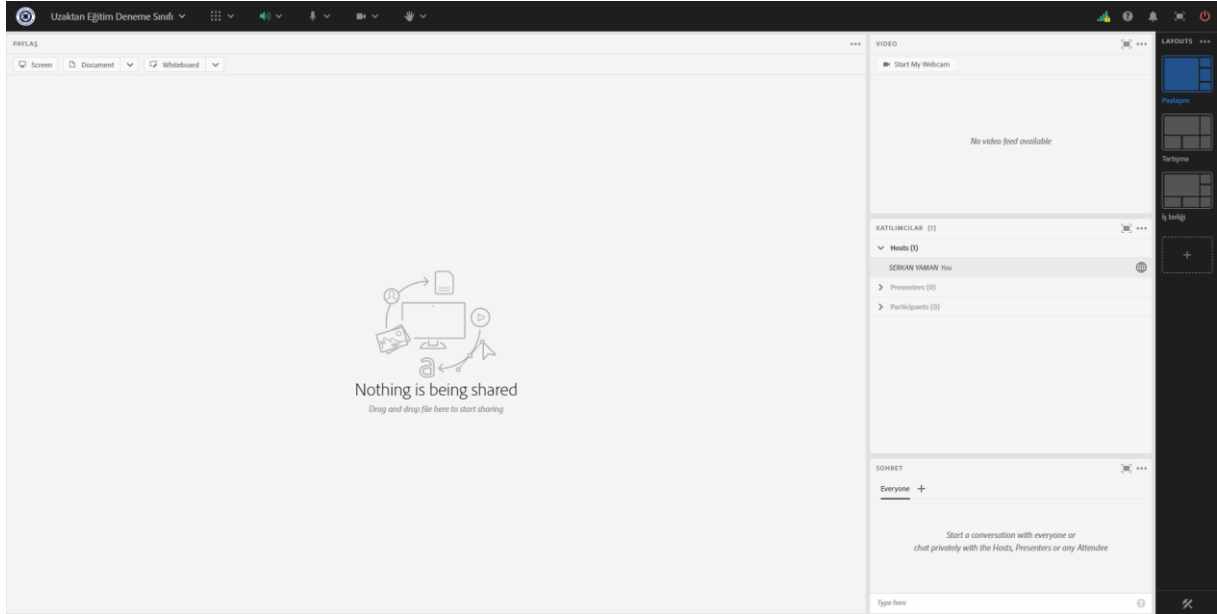
After logging in, click on the "My Online Courses" tab.



When you click this tab, a list of the courses that you have taken in distance education will appear. Five minutes before your lesson starts, “the start live lesson” button will be active. Click this button. The option to open with Adobe Connect application will appear on your screen. Click the Open button with the Adobe Connect application.

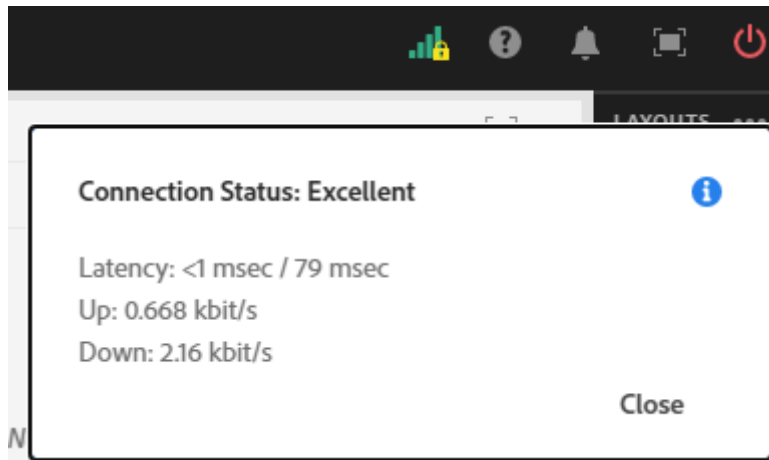


When you click on it, a new interface will be opened. If the Instructor has not started the lesson yet, you may receive a warning as in the image above. Please wait until the lecturer starts the lesson.

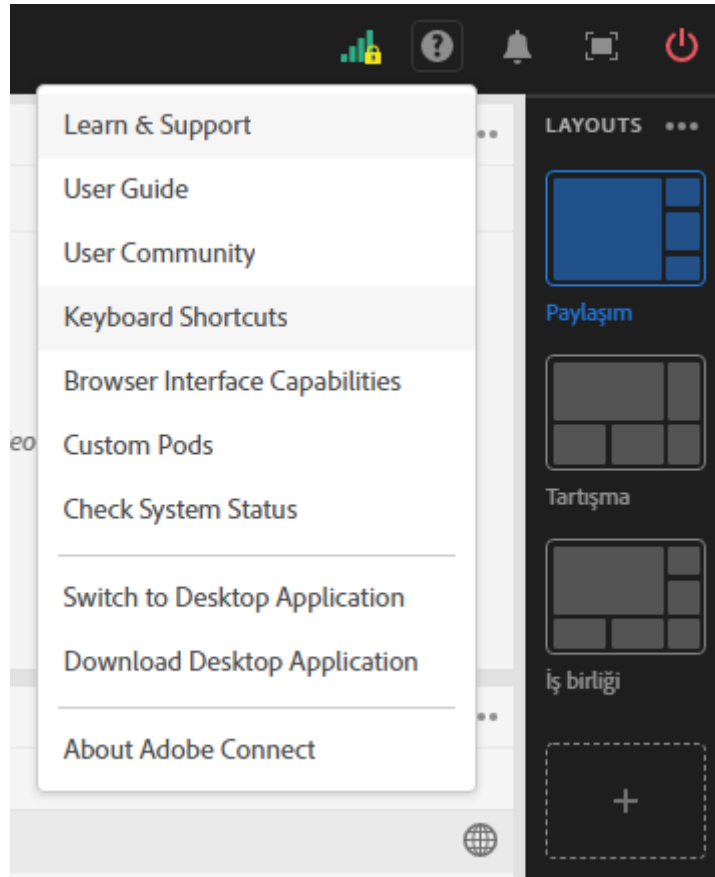


- When the lesson screen opens, the interface above will welcome you.
- Live lessons will be held through this interface.

Adobe Connect Menu Bar Items:

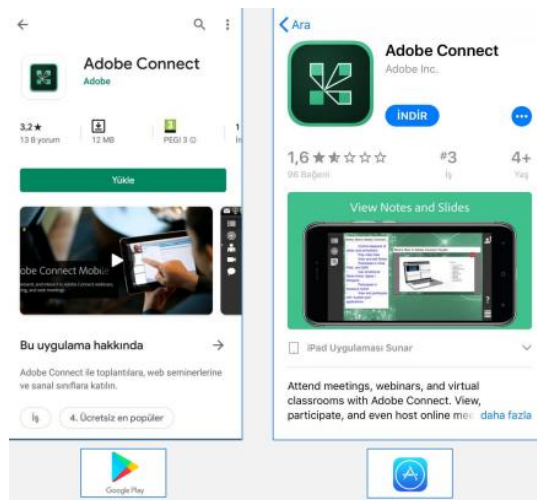


If your connection status is green, there is no problem in your internet connection. If this color is orange or red, your connection is slow. In this case, there will be freezes in the video, slowdowns in the presentation transitions.



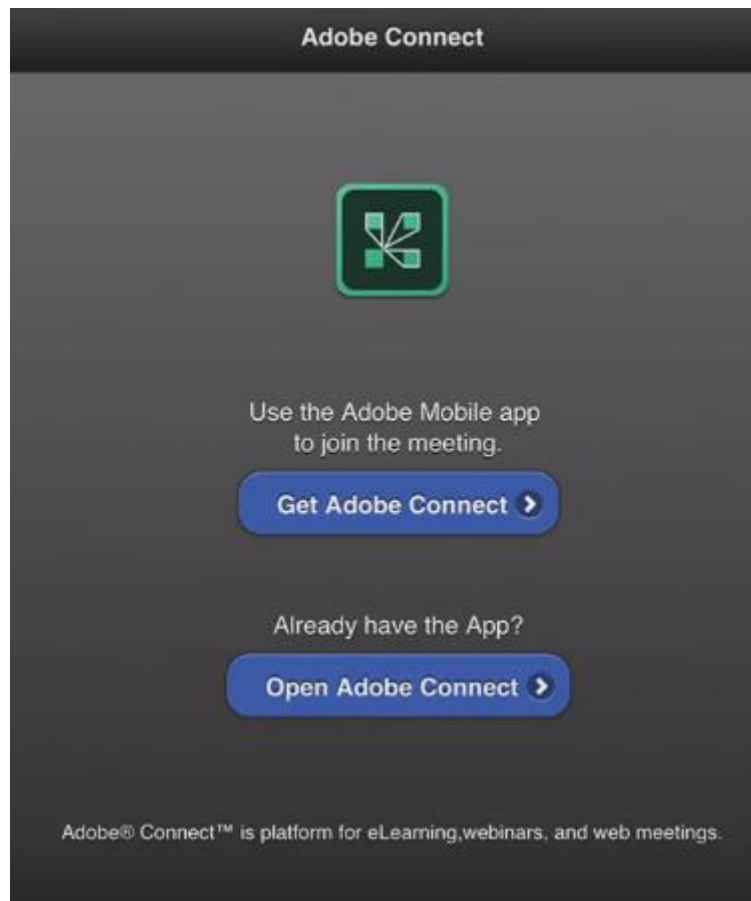
You can find practical solutions to your session problems in the Help menu.

Using a Smart Device in Distance Education Courses :



- To attend Distance Education courses via your smart devices (mobile phone, tablet, etc.), you need to install Adobe Connect App on your smart devices.

- You can access the application from Google Play and App Store.
- After downloading the application, you need to log in to the UBIS system from smart devices. Then you need to click on “my online courses”. After “start the live lesson” and “start the live lesson now” options, following Adobe Connect image will appear.



Since we have already done the download process, it will be enough to click on the Open Adobe Connect option. This is how you can access the live lesson.